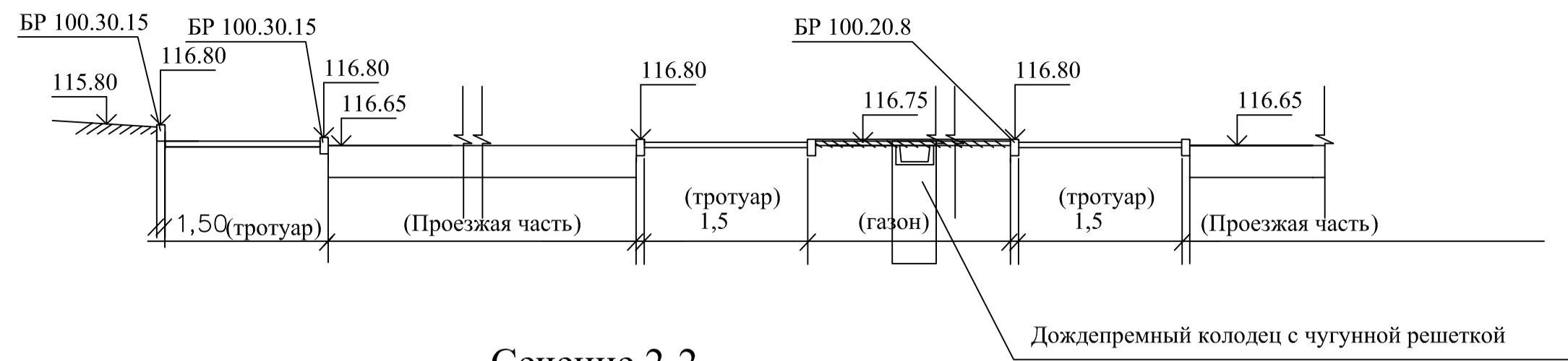
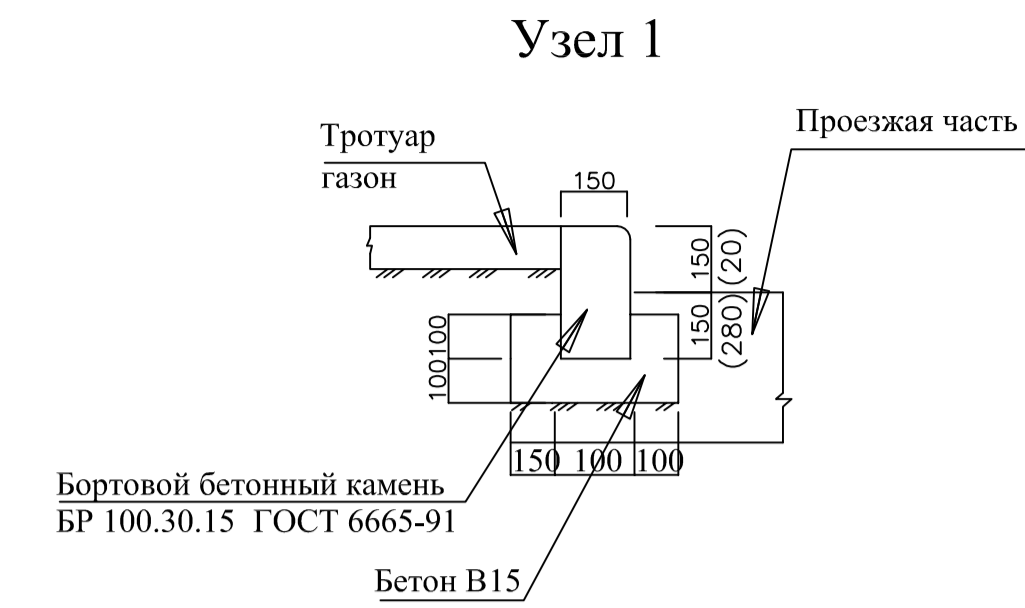
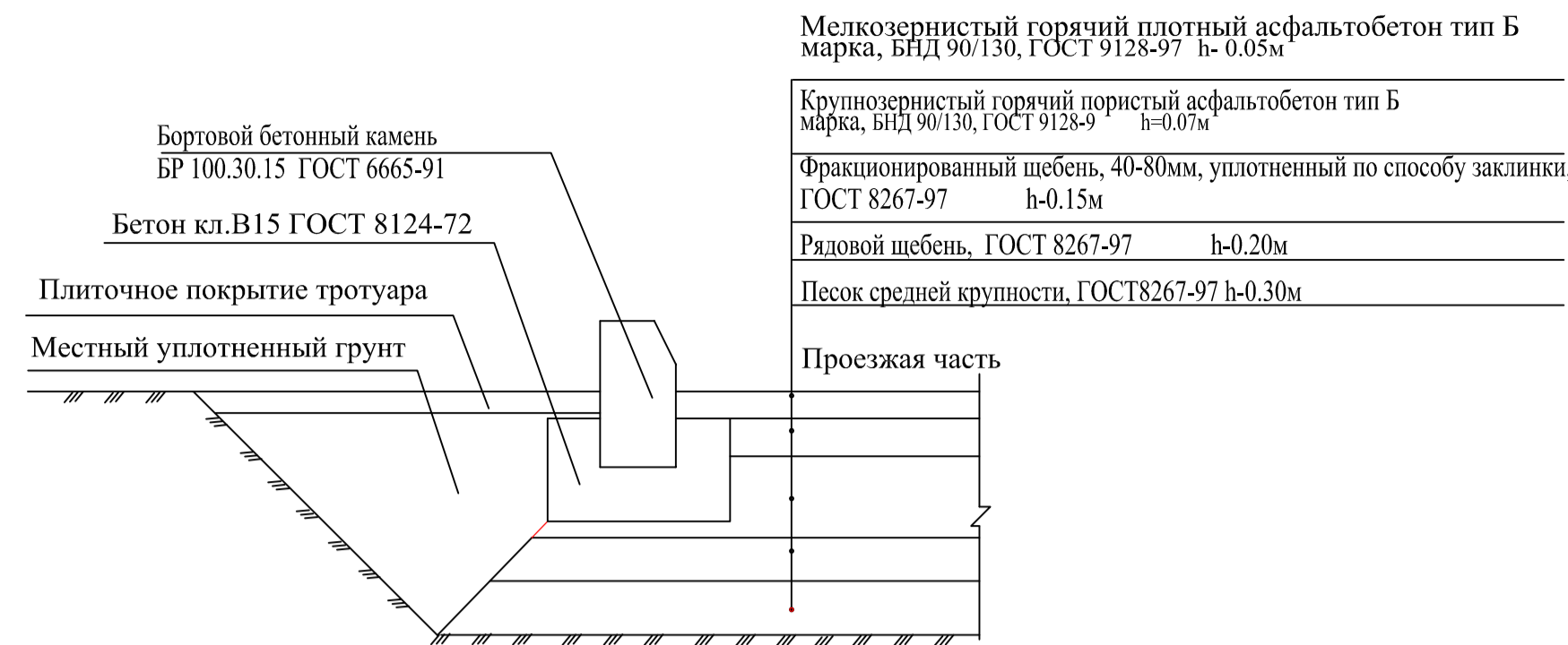
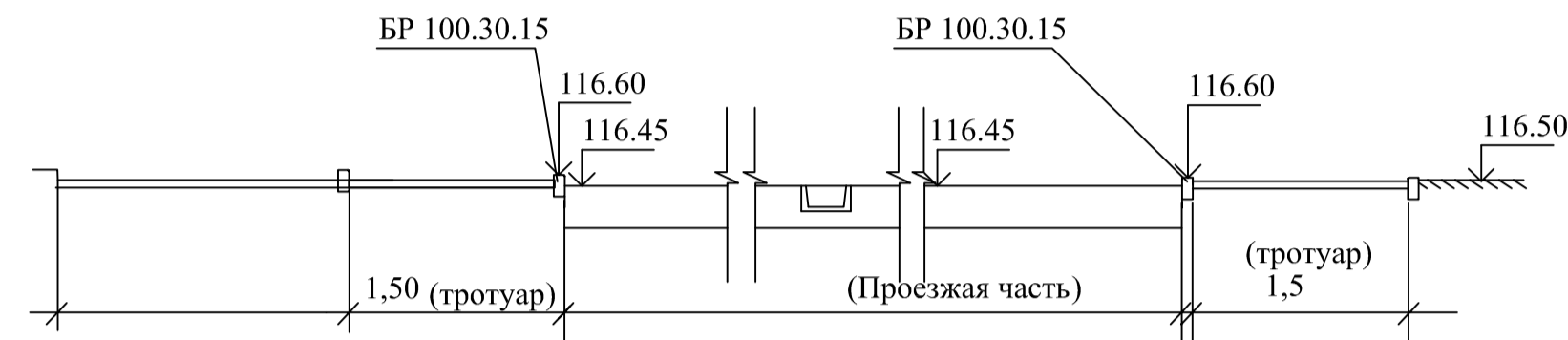


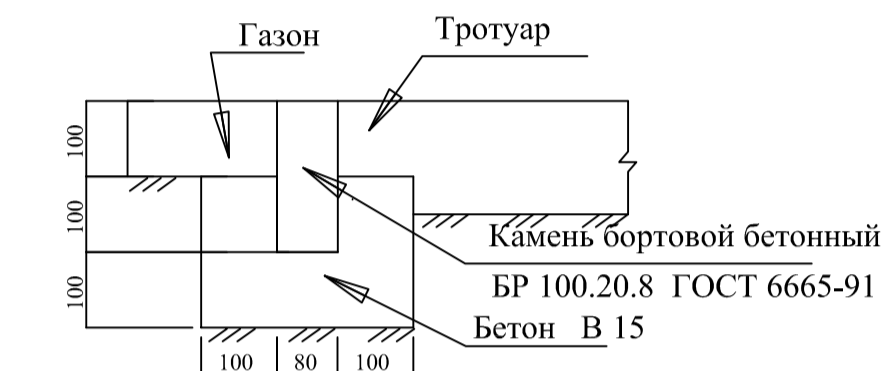
Сечение 1-1



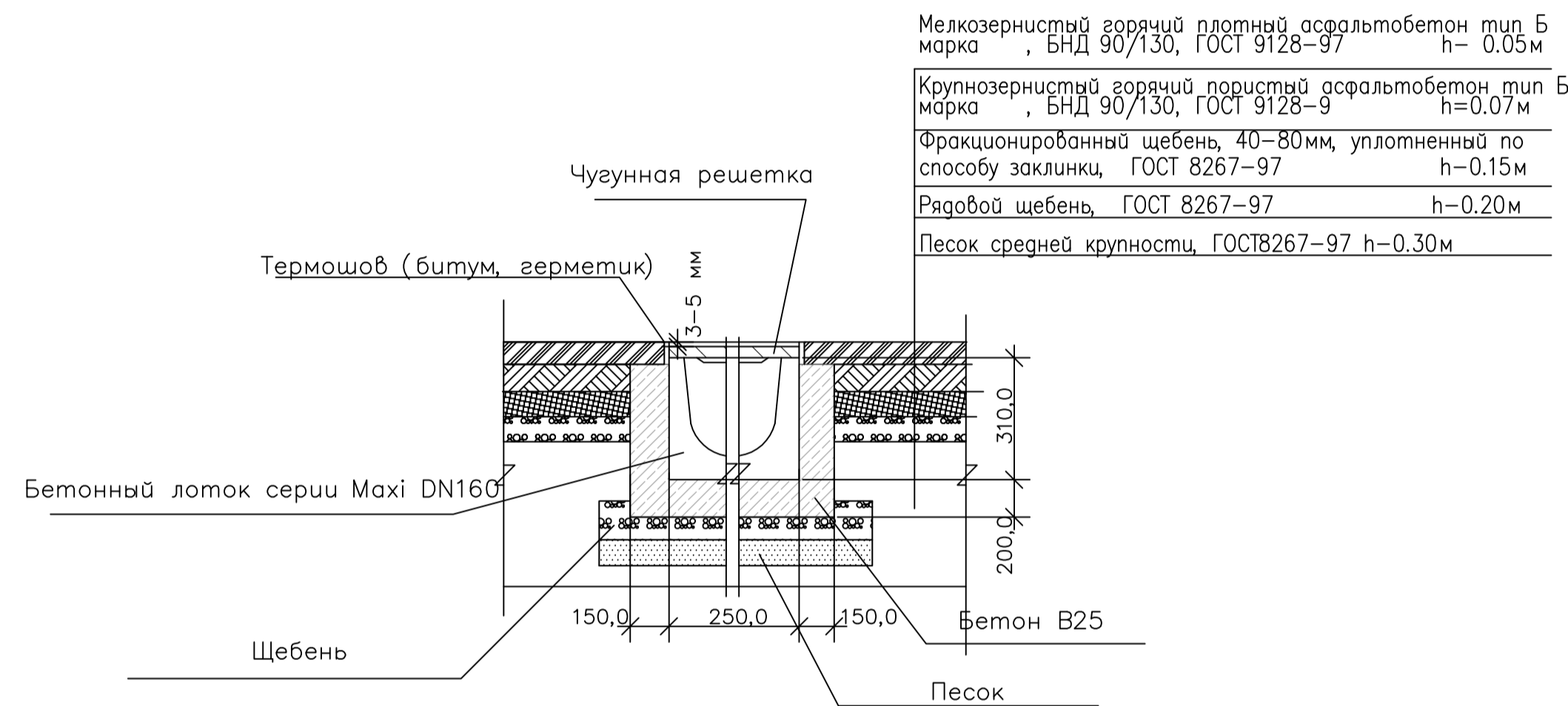
Сечение 2-2



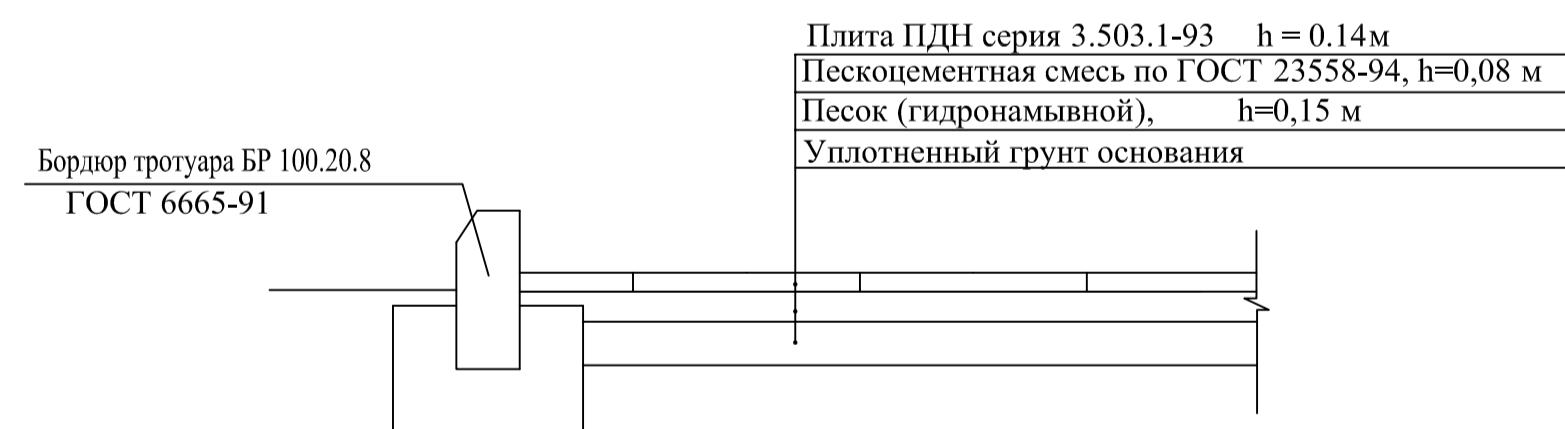
Узел 2



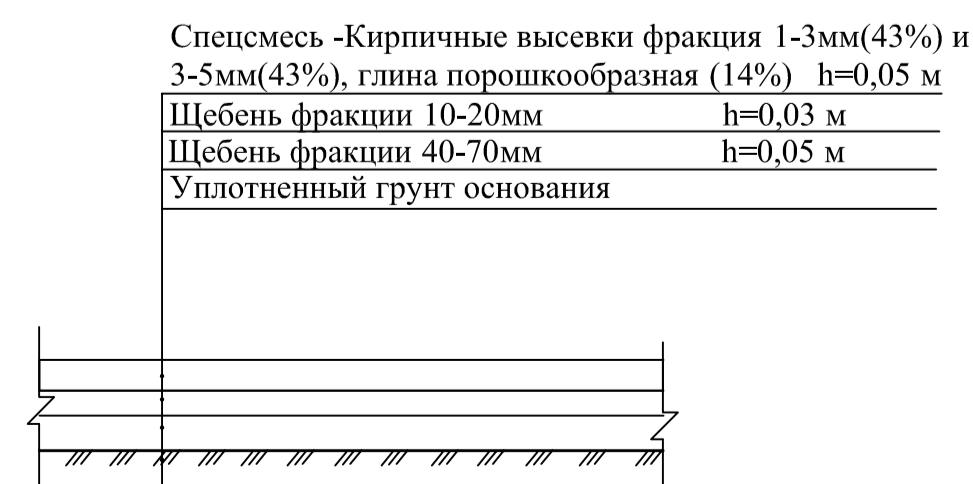
Конструкция дорожной одежды хозяйственных площадок



Конструкция дорожной одежды плиточного покрытия тротуара



Конструкция дорожной одежды физкультурной площадки



Конструкция дорожной одежды детской площадки



Примечание:

1. Смеси асфальтобетонные приняты в соответствии с СТО ДД ХМАО 06-2004 "Смеси асфальтобетонные дорожные и асфальтобетон для автомобильных дорог Ханты-Мансийского автономного округа - Югры" и СТО ДД ХМАО 009-2005 "Расчетные значения прочностных и деформативных характеристик материалов слоев дорожных одежд и песчаных грунтов земляного полотна для проектирования нежестких дорожных одежд автомобильных дорог ХМАО-Югры".
2. Щебеночно-песчаные смеси, ШПС - 80, ШПС - 40 и ШПС - 20 приняты в соответствии с СТО ДД ХМАО 08 - 2005 "Щебеночно-песчаные смеси, применяемые для устройства оснований дорожных одежд, дополнительных слоев оснований и укрепления обочин автомобильных дорог ХМАО - Югры".
3. Бортовые камни приняты по ГОСТ 6665-91* .
4. Бортовой камень, ограждающий тротуар от проезжей части марки BR100.20.8, должен быть приподнят над проезжей частью на 0,15м, в местах устройства пешеходных переходов на 0,02м.

				12.05.31-ППО		
ГАП				Благоустройство территории жилых домов по ул.Садовая, 3а - Студенческая, 20		
ГИП	Казаченко			Проект полосы отвода	Стадия	Лист
Нач.отд.	Кочубей Г.П.				Р	6
Гл. спец.				Конструкции дорожной одежды Поперечные профили проездов	ОАО "PCY"	
Рук. гр.						
Проверил						
Проектир.	Жукова					
Н. контр.						